

# *Batrachedra amydraula* Meyrick, 1916, nueva especie para España y Europa (Lepidoptera: Batrachedridae)

Tx. Revilla & J. Gastón

## Resumen

Se menciona por primera vez la presencia de *Batrachedra amydraula* Meyrick, 1916, en España y Europa, se ilustra el adulto y el aparato genital masculino.

PALABRAS CLAVE: Lepidoptera, Batrachedridae, nueva especie, Almería, España, Europa.

*Batrachedra amydraula* Meyrick 1916, new species from Spain and Europe  
(Lepidoptera: Batrachedridae).

## Abstract

The presence of the *Batrachedra amydraula* Meyrick, 1916, is reported for the first time in Spain and Europe, the adult and male genitalia are illustrated.

KEY WORDS: Lepidoptera, Batrachedridae, new species, Almeria, Spain, Europe.

## Introducción

La fauna de Europa en general y de la Península Ibérica en particular se está incrementando en los últimos años con la aportación de especies que proceden de zonas más cálidas, algunas de ellas consideradas incluso graves plagas en sus lugares de origen.

Tuvimos la ocasión de capturar en los alrededores de Mojácar (Almería, España), un ejemplar de un Lepidoptera cuyo estudio ha dado origen a la publicación de este artículo.

## Material y método

El ejemplar estudiado se obtuvo mediante muestreos de campo utilizando trampas de luz en el municipio de Mojácar, en la provincia de Almería (España). Para su identificación nos hemos basado en el examen comparativo de los caracteres morfológicos externos y, sobre todo, en el análisis de la estructura genital del ejemplar, consultándose a KOSTER & SINEV (2003).

La preparación de genitalia se ha efectuado siguiendo a ROBINSON (1976), con modificaciones. Se han utilizado los microscopios NIKON Eclipse E400 y las cámaras digital NIKON D3100 y SONY á100 DSLR-A100K con objetivo AF 100 MACRO 1:2,8 (32), e igualmente para el retoque fotográfico, el programa de Adobe Photoshop ©.

El ejemplar se encuentra depositado en la colección del primer autor.

*Batrachedra amydraula* Meyrick, 1916 (Fig. 1)

*Batrachedra amydraula* Meyrick, 1916. *Exot. Micr.*, **2**(1): 30

LT: Pusa, Bengala [India]

Material estudiado: ALMERÍA: Mojácar Costa, 50 m, 1 ♂, 19-V-2019 (Tx. Revilla leg. y coll.) prep. gen. 7530JG (Fig. 2).

### Resultados y discusión

*Batrachedra amydraula* Meyrick, 1916, se distribuye por el norte de África (Argelia, Túnez, Libia, Egipto) y Oriente Medio hasta la India (KOSTER & SINEV, 2003), ahora también presente en el sur de España.

La oruga se encuentra sobre *Phoenix dactylifera* L. (Arecaceae), de la que se alimenta, causando graves daños en la producción de dátiles, considerándose una de las mayores plagas de la palmera datilera (KOSTER & SINEV, 2003).

### Agradecimiento

A Ole Karsholt por su amabilidad y desinteresada ayuda en cuantas consultas le hemos realizado y a la Consejería de Medio Ambiente de Andalucía por facilitarnos el permiso para muestrear en esta región española.

### BIBLIOGRAFÍA

- KOSTER, J. C. & SINEV, S. YU., 2003.– Momphidae, Batrachedridae, Stathmopodidae, Agonoxenidae, Cosmopterigidae, Chrysopeliidae.– In P. HUEMER, O. KARSHOLT & L. LYNEBORG (eds.). *Microlepidoptera of Europe*, **5**: 1-387. Apollo Books, Stenstrup.
- MEYRICK, E., 1916.– *Exotic Microlepidoptera*, **2**(1): 1-32.
- ROBINSON, G. S., 1976.– The preparation of slides of Lepidoptera genitalia with special reference to the Microlepidoptera.– *Entomologist's Gazette*, **27**: 127-132.

\*T. R.

Simón Otxandategi, 122

E-48640 Berango (Vizcaya)

ESPAÑA / SPAIN

E-mail: txema.revilla@gmail.com

J. G.

Amboto, 7-4<sup>a</sup>-Dcha.

E-48993 Getxo (Vizcaya)

ESPAÑA / SPAIN

E-mail: fjpgaston@yahoo.es

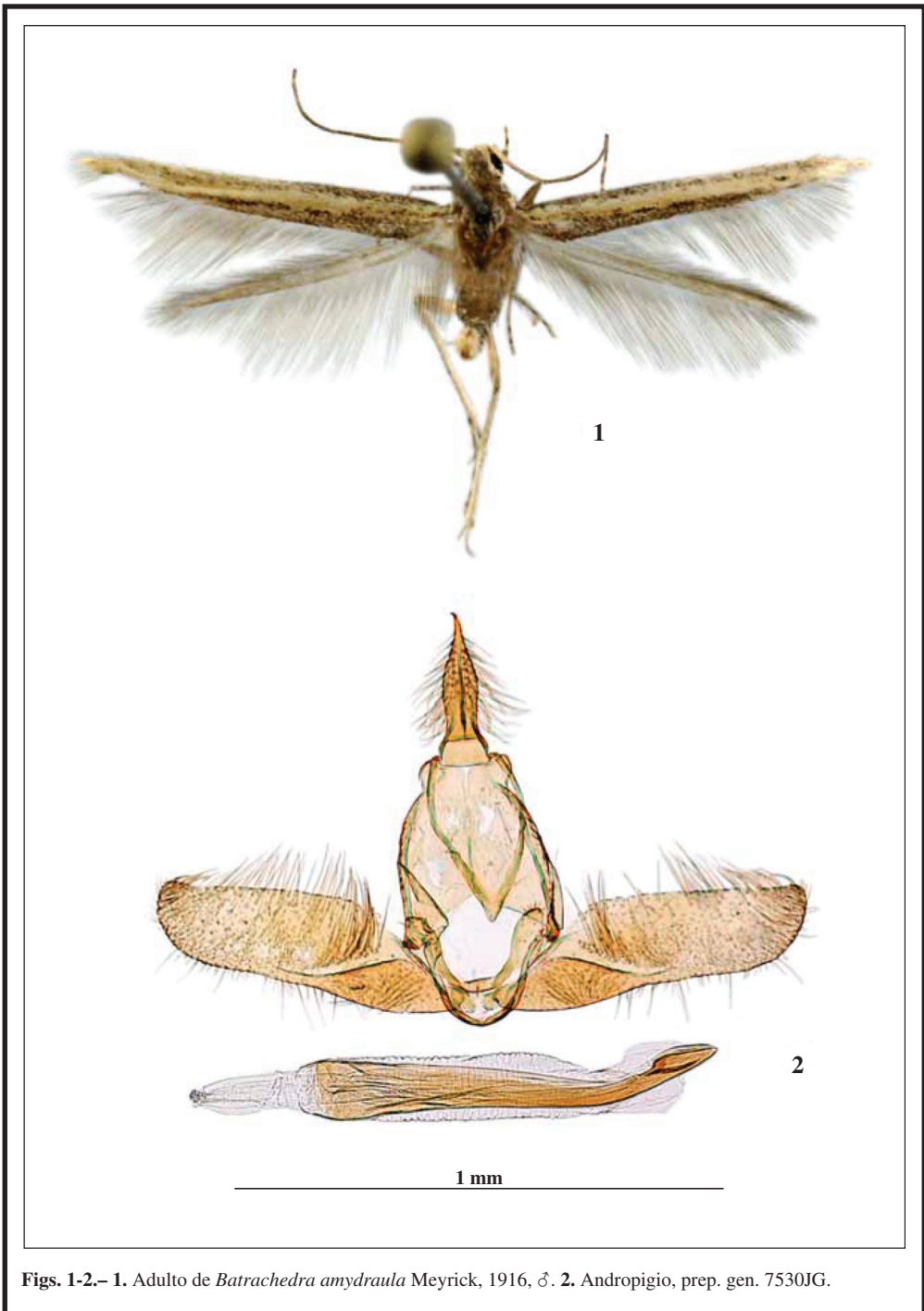
<https://orcid.org/0000-0003-3382-3874>

\*Autor para la correspondencia / *Corresponding author*

(Recibido para publicación / *Received for publication* 5-XII-2019)

(Revisado y aceptado / *Revised and accepted* 9-XII-2019)

(Publicado / *Published* 30-XII-2019)



**Figs. 1-2.**– 1. Adulto de *Batrachedra amydraula* Meyrick, 1916, ♂. 2. Andropigio, prep. gen. 7530JG.